

Restaurierung Gesine Rosian
Grenzstraße 15 07607 Eisenberg
Tel./ Fax 036691/43316 Funknr. : 01792309592

Datum: Juni 2014

Objekt: Stadtkirche Peter und Paul
Teilobjekt .Patronatsloge, Empore Nord, Loge 8
Ort: 99631Weißensee



Objekt: Stadtkirche Peter und Paul
Teilobjekt : Nordempore, Loge Nr.8
Ort: 99631 Weißensee

Seite 1

Datum: August 2014

Auftraggeber:

Christian Seiler
Kirchenmaler & Vergolder
Karl Liebknecht Str.23
07607 Eisenberg

über
Schubert Fachbetrieb für Bauwerkserhaltung
Juri Gagarin Ring 141
99084 Erfurt

Aufgabenstellung:

Restauratorische Instandsetzung
Fassade Loge 8
1. Teilbereich Befunduntersuchung
2. Teilbereich Abnahme der Überfassungen

Bearbeiter:

Emil Rosian
Diplomrestaurator (FH)
Grenzstraße 15
07607 Eisenberg

Tel./ Fax: 036691/ 43316
Funknr.: 0179 230 9592

Gliederung	Titel	Seite
	Objekt Ansicht	
	Bearbeiter	1
	Inhalt	2
	Vorzustand März 2014	3
	Zielstellung / Farbbefundung	4
	Fassungsabnahmetechnologie Maßnahmekonzeption	4a – 4b
	Vorzustand /Abnahme Über- fassungen / Feinreinigung Endzustand	5 - 19
	Farbbefunduntersuchung	20, 20a – 23a
	Farbspiegel	24 -26
	Befundprotokolle	Anhang

Objekt: Stadtkirche Peter und Paul
Teilobjekt: Nordempore Loge 8
Ort: 99631 Weißensee

Seite 3

Datum: Juni 2014



Befundort: Nordempore, Patronatsloge, Loge 8, Datierung um 1670
Zustand März 2014. Der gesamte Baukörper, bis auf das Wappen in der
Bekrönung trägt eine hellgrau getönte Überfassung, die in großen
Partien abgängig sind.

Zielstellung:

An Hand gängiger Untersuchungsmethoden ist die Farbachäologie der Logenarchitektur zu ermitteln. Ziel ist letztendlich eine Aussage zur ursprünglichen Farbigekeit, sofern es die Befundlage ermöglicht.

Farbbefunduntersuchung

Untersuchungsobjekt: Fassade der Loge 8

Die durchzuführenden Untersuchungen bezogen sich auf vier Bereiche
Untersuchungsbereich UB 1; rechtes Schleierbrett

Befundort: Engelskopf, Inkarnat und Haarpartien

Untersuchungsbereich UB 2, viertes Brüstungsfeld

Befundort: Kopf und Nimbus des Apostel Johannes, Inkarnat Haare und Gewand

Untersuchungsbereich UB 3, Logenbekrönung ,

Befundort: Kartusche (Wappen), Buchstabe A, Ellipse mit Krone und Bändern, des Weiteren Lorbeerkranz sowie die Rücklage

Untersuchungsbereich UB 4, gewundene Säule mit Kompositionskapitell und Rankenwerk. Des Weiteren auch partielle Untersuchungen am Logenfond

Untersuchungsmethodik

Visuelle Untersuchung mit optischen Hilfsmitteln (Kopflupe 2,8-fach, Handlupe 6-fach und beleuchtete Mikrolupe 30-fach) unterzogen und fotografisch erfasst. In diesem Zuge wurden Freilegungen / Stratigraphien angelegt zur Sichtbarmachung abgedeckter Schichten. Eine Entnahme von Fassungsproben war nicht vorgesehen.

Befundlage Blattmetallaufgaben

Eine konkrete Aussage der Metallaufgaben konnte derzeit nicht gemacht werden. Ob es sich bei den Belägen um eine korrodierte Schlagmetallaufgabe, eine Mischgoldaufgabe oder eine mit minderwertigem Gold aufgelegte Vergoldung handelt, wäre nur durch eine Labornutensuchung zu ermitteln.

Objekt: Stadtkirche Peter und Paul
Teilobjekt: Nordempore Loge 8
Ort: 99631 Weißensee

Seite 4a

Datum: Juni 2014

Abnahme der Überfassungen

Trockenentfernung

Nicht polychrom gefasste filigrane Oberflächen in den Brüstungsfeldern
Profilierte Doppelrahmen und Rundbögen in den Rücklagen
Farbentfernung mit Druckluft und Freilegungswerkzeugen

Feuchtentfernung

Auf allen holzsichtigen Oberflächen
Farbentfernung, Flächen mit Sprühgerät anfeuchten und kurzzeitig einwirken lassen
Abnahme mit Freilegungswerkzeugen, Reinigungsschwamm und Pinsel

Feinreinigung

Entfernung von Fassungsresten in den Holzstrukturen mit Dampfreiniger und
Aquadest ohne chemische Zusätze

Polychrom gefasste Oberflächen und Metallauflagen in den Relieftafeln an den
gewundenen sowie gedrechselten Säulen
Kombinierte Fassungsabnahme durch Trocken- und Feuchtentfernung in behutsamer
Vorgehensweise mit Freilegungswerkzeugen

Anmerkung: Eine Bearbeitung des Wappens in der Bekrönung
war in der Beauftragung zur Fassungsabnahme nicht
enthalten. Eine Reinigung und Abnahme vermutlicher
Überzüge wären zu empfehlen

Objekt : Stadtkirche Peter und Paul
Teilobjekt: Nordempore, Loge 8
Ort: 99631 Weißensee

Seite 4b

Datum: Juni 2014

Maßnahmekonzeption

Restauratorische Instandsetzung des oben benannten Objektes
Nicht polychrom gefasste Holzbauteile, Gesimse, Rücklagen etc.

Bestandsangleichung und Beruhigung der holzsichtigen Oberflächen durch
Lasuraufträge (Wasserbeizen)
Näherung der gesamten Oberflächen mit Halböl (abgemagerten Leinölfirnis)

Gefasste Bauteile, Relieftafeln in den Brüstungsfeldern, kleine Konsolen
an Fensterachsen und Brüstung, Wappenhalter in der Logenbekrönung und Säulen

Festigung der abgängigen Fassungssteile mit 10 % Leimlösung und Niederlegen
mit Heizspachtel

Grundierung (Vorleimung) der Fehlstellen im Fassungsbestand und Metallauflagen
an Reliefs, Säulen Bekrönung und Konsolen

Auffüllen der Fehlstellen durch Kittungen mit Kreidegrundkitt in den Kreidegründen
Grundierung der Kittungen im Bindemittel Glutinleim

Lasuraufträge (Flächenretusche) in Ockertönung nach NCS Bestimmung, wie auf
Seite 24 (Farb Spiegel) benannt

Bindemittel Glutinleim) an Relieftafeln, kleinen Konsolen und Wappenhaltern in der
Logenbekrönung

Polychrom gefasste Bauteile, Wappen, Säulen, Inkarnate in Schleierbrettern und
Figuren in den Brüstungsfeldern

Grundieren (Isolierung) der Kittungen mit eingestellten Schellack

Auftrag kompletierender Farbbretuschen im Bindemittel magere Tempra oder Guasch
Bindemittelwechsel, Fassmaltechnik

Empfehlung zu den Metallauflagen

Zur Kompletierung des gesamten Erscheinungsbildes im Kirchenraum wäre eine
Schlagmetallisierung mit klarem Überzug Farbtönung wie Emporen, zu empfehlen

Objekt: Stadtkirche Peter und Paul
Teilobjekt : Nordempore, Loge Nr.8
Ort: 99631 Weißensee

Datum: August 2014

Vorzustand – Abnahme Überfassungen – Feinreinigung – Endzustand nach Freilegung

Logenfassadenfond, Rücklagen,

Gesimse

Konsolen

Relieftafeln

Schleierbretter

Säulen

Wappenhalter Logenbekrönung

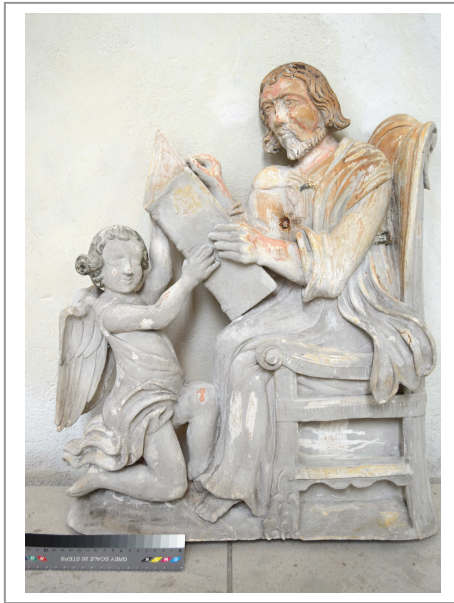


Bild 1

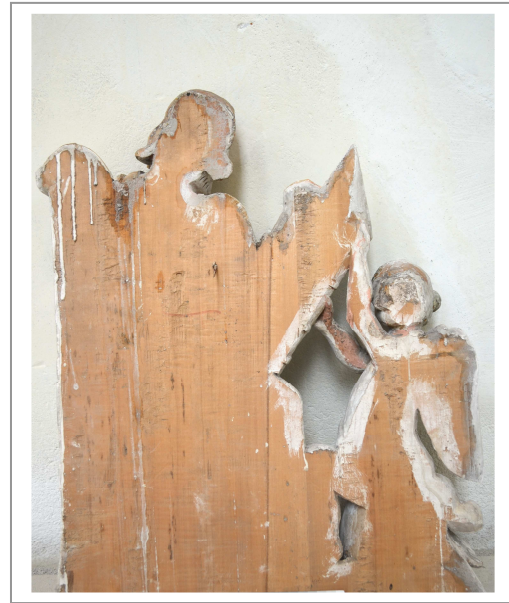


Bild 2



Bild 3

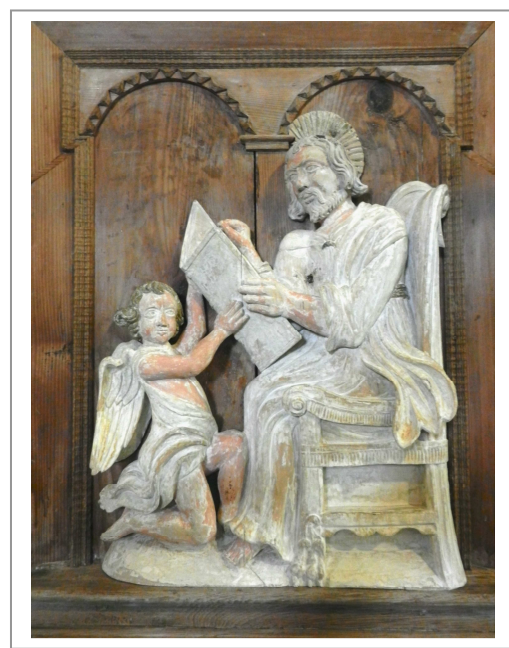


Bild 4

1. Brüstungsfeld mit Darstellung Apostel Matthäus

Bild 1 Ausgebautes Relief, Zustand nach Teilfreilegung und Überfassungen

Bild 2 Rückseite ohne Anobienbefall, keine Signatur

Bild 3 Brüstungsfüllung mit Teilfreilegung, Zustand nach Abnahme des Reliefs

Bild 4 Brüstungsfüllung mit eingebautem Relief, Zustand nach Abnahme der Überfassungen und Feinreinigung



Abb. 1



Abb. 2

1. Brüstungsfeld: Darstellung Apostel Matthäus mit Engel
Abb.1 und Abb.2, Detailaufnahmen, Zustand nach Freilegung.
Die unbedeckten Körperpartien sind mit Inkarnaten gefasst, Nimbus,
Gewandspange und das Engelshaar zeigen Metallauflagen.

Objekt: Stadtkirche Peter und Paul
Teilobjekt: Nordloge, Nr. 8
Ort: 99631 Weißensee

Seite 7

Datum: Juni 2014



1. Brüstungsfeld Zustand nach Freilegung

Restaurierung: G.Rosian · Grenzstraße 15 · 07607 Eisenberg · Tel./Fax: 036691/43316 Funknr. 01792309592

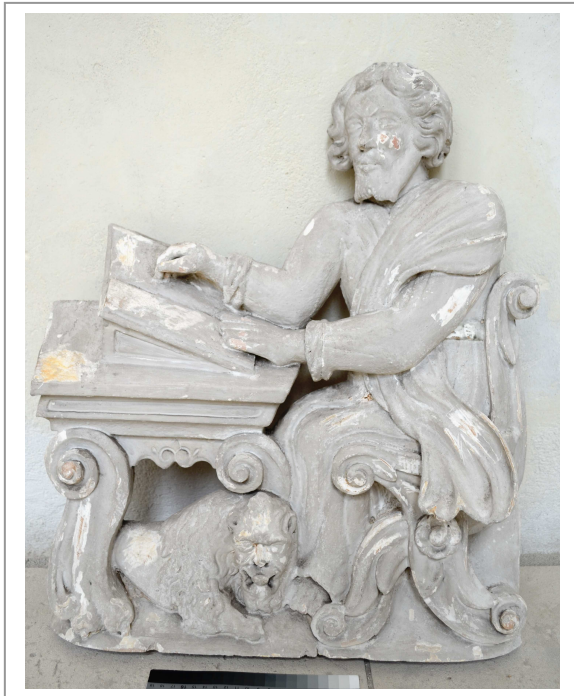


Bild 5



Bild 6



Bild 7



Bild 8

2..Brüstungsfeld, Evangelist Marcus mit Löwe

Bild 5 Ausgebautes Relief, Vorzustand mit Überfassungen

Bild 6 Ansicht Rückseite ohne Signatur

Bild 7 Brüstungsfüllung, Istzustand mit Überfassungen nach Ausbau des Reliefs

Bild 8 Brüstungsfüllung und Relief nach Abnahme der Überfassungen



Abb. 1



Abb. 2

2. Brüstungsfeld. Darstellung Evangelist Marcus mit Löwe
Abb.1 und .2. Zustand nach Abnahme der Überfassungen und Feinreinigung
Gesichtsbereiche geschönt, Nimbus zeigt eine Metallauflage



Abb.1

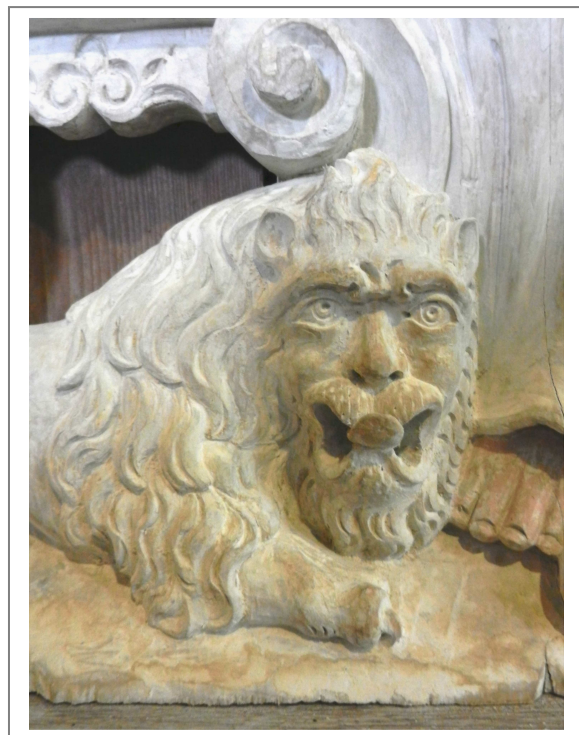


Abb: 2

2. Brüstungsfeld. Darstellung Marcus mit Löwe

Detail: Löwe

Abb. 1, Vorzustand

Abb. 2, Zustand nach Abnahme der Überfassungen und Feinreinigung

Objekt: Stadtkirche Peter und Paul
Teilobjekt: Nordloge, Nr. 8
Ort: 99631 Weißensee

Seite 11

Datum: Juni 2014



Befundort: 2. Brüstungsfeld, Evangelist Markus mit Löwen
Relief und Brüstungsfeld, Zustand nach Freilegung und Einbau

Restaurierung: G.Rosian · Grenzstraße 15 · 07607 Eisenberg · Tel./Fax: 036691/43316 Funknr. 01792309592



Bild 9

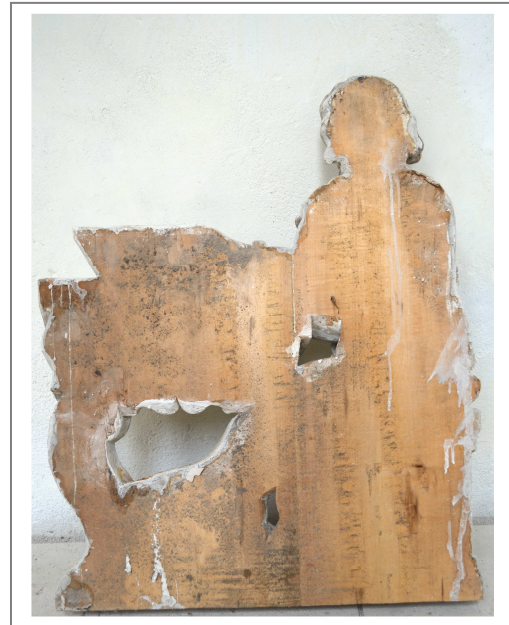


Bild 10



Bild 11



Bild 12

3. Brüstungsfeld, Evangelist Lucas mit Stier
- :Bild 9 Ausgebautes Relief, Zustand nach Teilabnahme der Überfassungen
- Bild 10 Ansicht Reliefrückseite ohne Signatur
- Bild 11 Brüstungsfüllung , Istzustand mit Teilabnahme der Überfassung
- Bild 12 Relief und Brüstungsfeld Zustand nach Freilegung

/

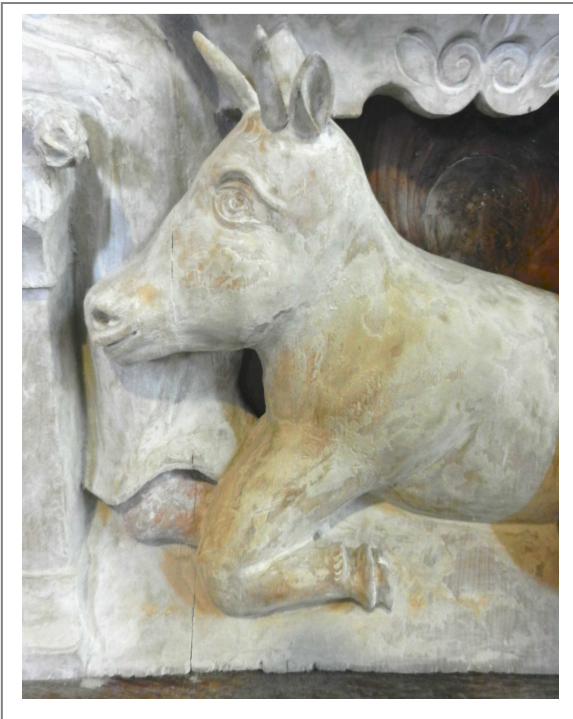


Abb.2



Abb.1

Befundort : 3. Brüstungsfeld. Darstellung, Evangelist Lucas mit Stier
Abb.1 und 2. Zustand nach Abnahme der Überfassungen und Feinreinigung
Nimbus mit Metallaufgabe vermutlich Mischgold bzw. Schlagmetall.
Eine konkrete Aussage kann nur nach einer chemischen Analyse
erfolgen. Da zu wäre eine Laboruntersuchung zu empfehlen

Objekt: Stadtkirche Peter und Paul
Teilobjekt: Nordloge, Nr. 8
Ort: 99631 Weißensee

Seite 14

Datum: Juni 2014



Befundort 3. Brüstungsfeld, Evangelist Lucas mit Stier
Relief und Brüstungsfeld, Zustand nach Freilegung und Einbau



Bild 13

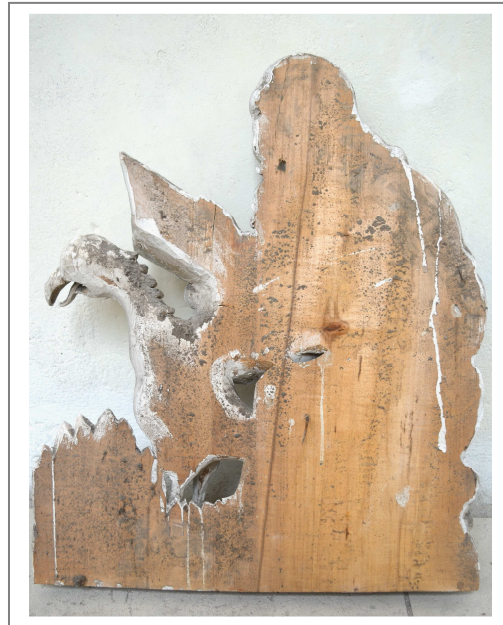


Bild 14



Bild 15



Bild 16

4. Brüstungsfeld, Apostel Johannes mit Adler
- :Bild 13 Ausgebautes Relief. Istzustand mit teilweise abgängiger Überfassung
- Bild 14 Ansicht Rückseite gleichfalls ohne Signatur
- Bild 15 Brüstungsfüllung mit Überfassung nach Abnahme des Reliefs
- Bild 16 Eingebautes Relief und Brüstungsfeld nach Freilegung und Feinreinigung



Abb.2



Abb.1

4. Brüstungsfeld. Darstellung, Apostel Johannes mit Engel
Abb.1 und 2 Zustand nach Abnahme der Überfassungen und Feinreinigung
Gesichtsbereiche geschönt, Nimbus und Gewandspange zeigen eine
Metallauflage
An der Johannesfigur ist Anobienbefall erkennbar. Eine Prüfung, ob aktiv
oder inaktiv wäre erforderlich.

Objekt: Stadtkirche Peter und Paul
Teilobjekt: Nordloge, Nr. 8
Ort: 99631 Weißensee

Seite 17

Datum: Juni 2014



Befundort : 4.Brüstungsfeld, Apostel Johannes mit Adler
Zustand nach Freilegung und Einbau

Objekt: Stadtkirche Peter und Paul
Teilobjekt : Nordempore, Loge Nr.8
Ort: 99631 Weißensee

Datum: August 2014

Farbbefunduntersuchung:

Kartusche (Wappen)
Logenbekrönung

Konsolen Logenbekrönung

Schleierbretter

Säulen

Rücklagen Brüstungsfelder

Relieftafeln



Originalfassung

1.Überfassung

2.Überfassung

1. Fassung Schichtaufbau Relief

- Kreidegrund ,Bindemittel tierischer Leim,

- Lasurauftrag, Farberscheinung gelbocker Tönung nach NCS Edition 2

Seite 22

Farbnummer: S 0510-Y10R

2. Fassung

zweischichtig aufgetragener monochromer Kreideanstrich

Farberscheinung gebrochenes weiß nach NCS Edition 2

Seite 1

Farbnummer: S 0500- N

3. Fassung

einschichtig dick aufgetragener stark gebundener Kreideanstrich

Farberscheinung hellgraue Tönung nach NCS Edition 2

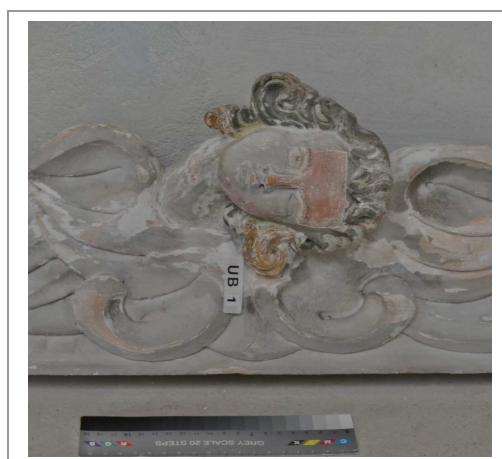
Seite1

Farbnummer: S 1000- N

Objekt: Stadtkirche Peter und Paul
Teilobjekt: Nordempore Loge 8
Ort: 99631 Weißensee

Seite 18

Datum: Juni 2014



Befundort : Schleierbretter
Abb. oben: Linkes Schleierbrett Zustand nach Abbau
Abb. Mitte: Detail Engelkopf mit Freilegungsprobe
Abb. Unten: rechtes Schleierbrett

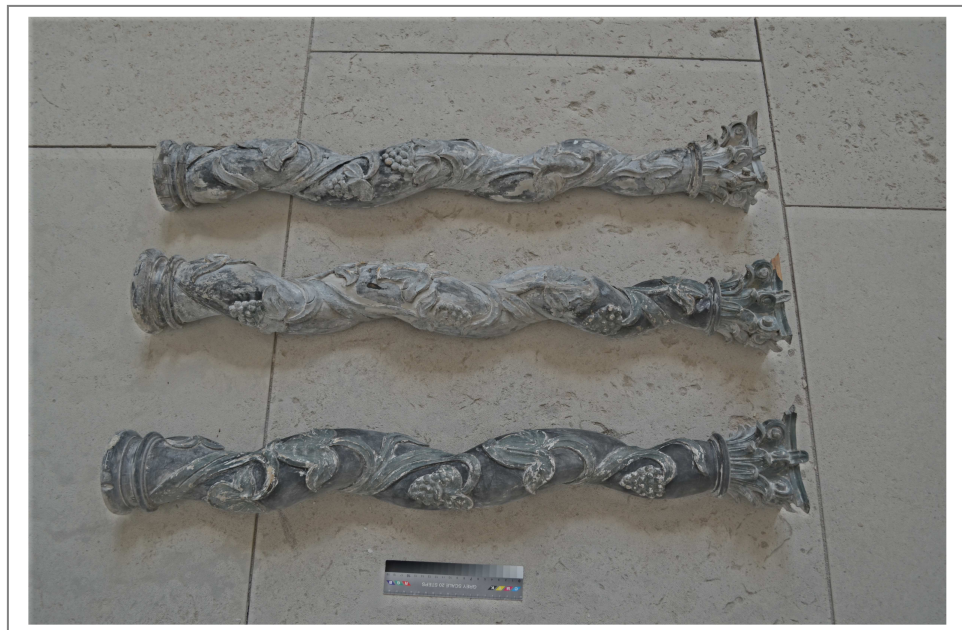


Abb.1

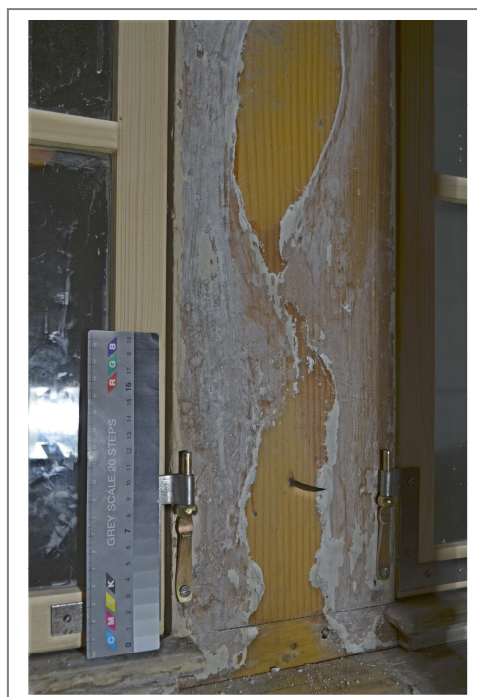


Abb. 2

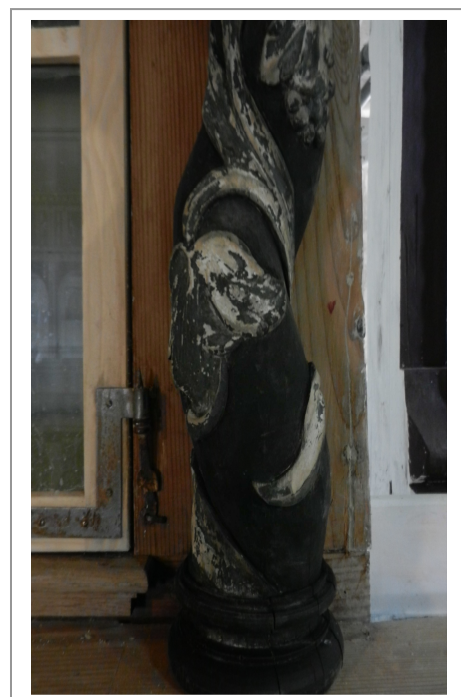


Abb.3

Befundort: Fensterachsen

- Abb.1 Ausgebaute gewundene Säulen mit Basis und Kapitell
Säulenschaft mit Weinreben umrankt
- Abb.2 Standortrücklage mit Überfassung
- Abb.3 Zustand nach Abnahme der Überfassungen
Rücklage zeigt nach Abnahme der Überfassungen eine
dunkel eingetönte Fläche

Abb.1



Abb.2



Abb.3



- Befundort Brüstungsfelder
Abb. 1 Brüstungsfüllung 4 (Johannes) nach Abnahme des Reliefs
Abb. 2 Brüstungsfüllung 2 (Markus) nach Ausbau
Abb. 3 Detail Rücklage mit Lasurauftrag

Es kann davon ausgegangen werden, dass die nicht polychrom gefassten Oberflächen (holzsichtigen Flächen) mit Lasuren eingetönt waren. Somit sind die farbigen Bauteile dem Originalbestand zuzurechnen.

Objekt: Stadtkirche Peter und Paul
Teilobjekt: Nordempore Loge 8
Ort: 99631 Weißensee

Seite 20 a

Datum: Juni 2014



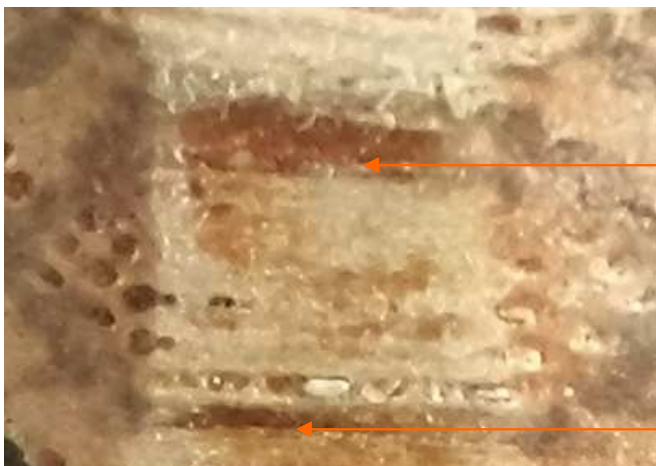
Befundort :
2. Brüstungsfeld

Abb.1

Abb.2



Abb. 1
Detail Prismen
Rundbogen

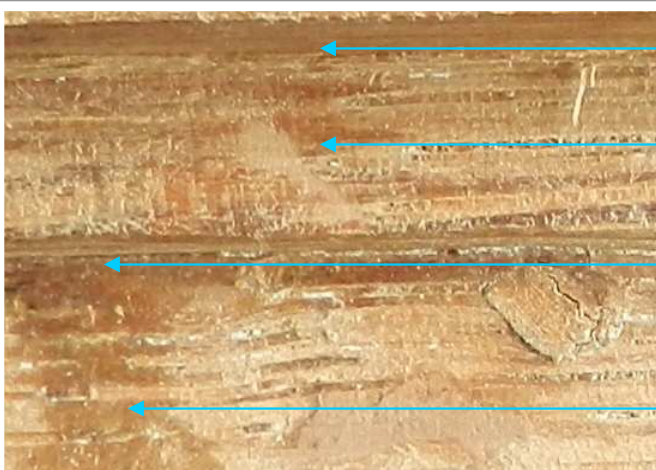


1. Fassung
Lasur

1. Fassung



Abb.2
Detail
Kleine Konsole Rundbogen



1. Fassung Lasurauftrag



Originalfassung
1. Überfassung
2. Überfassung

Zuordnung des Fassungsbestandes

Befundort: Logenbekrönung, rechte Konsole

1. Fassung Schichtaufbau
Kreidegrund ,Bindemittel tierischer Leim,
Lasurauftrag, Farberscheinung gelbocker Tönung nach NCS Edition 2
Seite 22
Farbnummer: S 0510-Y10R
2. Fassung
zweischichtig aufgetragener monochromer Kreideanstrich
Farberscheinung gebrochenes weiß nach NCS Edition 2
Seite 1
Farbnummer: S 0500- N
3. Fassung
einschichtig dick aufgetragener stark gebundener Kreideanstrich
Farberscheinung hellgraue Tönung nach NCS Edition 2
Seite1
Farbnummer: S 1500- N

Abb.1



Abb.2



Abb.1 Untersuchungsbereich:
Logenbekrönung, rechte Konsole
Abb.2 Detailaufnahme mit Fassungsbestand



Originalfassung

1.Überfassung

2.Überfassung

1. Fassung Schichtaufbau Relief

- Kreidegrund ,Bindemittel tierischer Leim,

- Lasurauftrag, Farberscheinung gelbocker Tönung nach NCS Edition 2

Seite 22

Farbnummer: S 0510-Y10R

2. Fassung

zweischichtig aufgetragener monochromer Kreideanstrich

Farberscheinung gebrochenes weiß nach NCS Edition 2

Seite 1

Farbnummer: S 0500- N

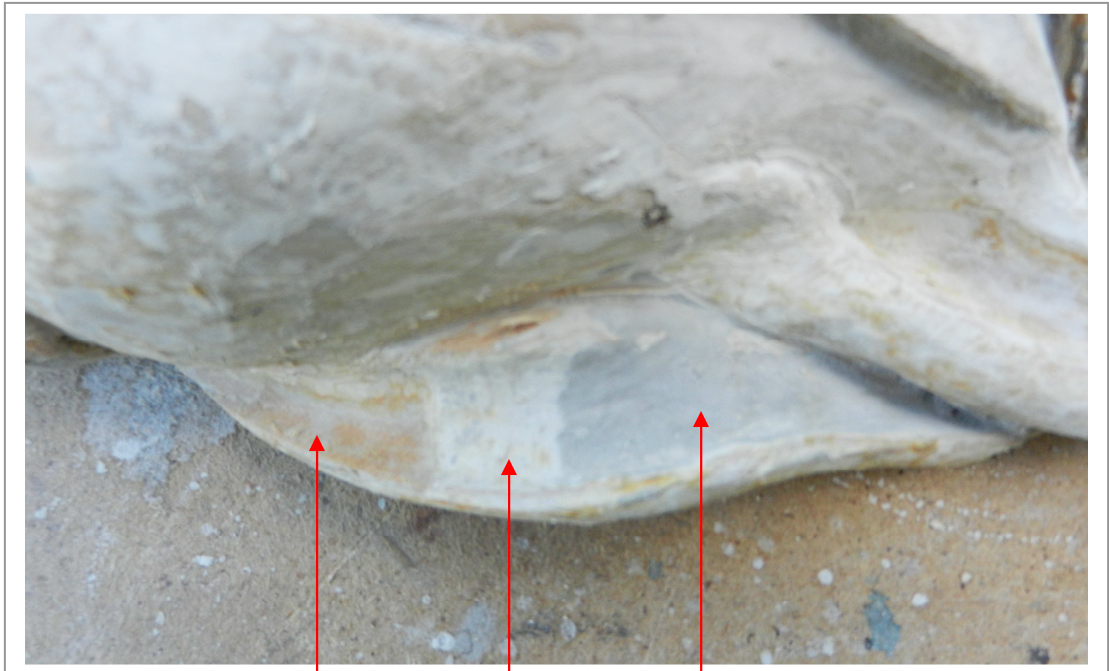
3. Fassung

einschichtig dick aufgetragener stark gebundener Kreideanstrich

Farberscheinung hellgraue Tönung nach NCS Edition 2

Seite1

Farbnummer: S 1000- N



Originalbestand

1.Überfassung

2.Überfassung

Zuordnung des Fassungsbestandes

Befundort : 1.Brüstungsfeld, Gewand Engel

1. Fassung Schichtaufbau

- Weißgrund, Bindemittel Glutin,

- Lasurauftrag, Farberscheinung gelbocker Tönung nach NCS Edition 2

Seite 22

Farbnummer S 0510-Y 10R

2. Fassung

zweischichtig aufgetragener monochromer Kreideanstrich

Farberscheinung gebrochenes weiß nach NCS Edition 2

Seite 1

Farbnummer S 0500- N

3. Fassung

einschichtig dick aufgetragener stark gebundener Kreideanstrich

Farberscheinung hellgraue Tönung nach NCS Edition 2

Seite 1

Farbnummer S 1500-N

Objekt: Stadtkirche Peter und Paul
Teilobjekt: Nordloge, Nr. 8
Ort: 99631 Weißensee

Seite 23a

Datum: Juni 2014



Abb. 1

Befundort: Logen bekrönung, Wappenhalter

Abb. 1 Detailaufnahme: : Zustand nach Abnahme der Überfassungen



Abb. 2


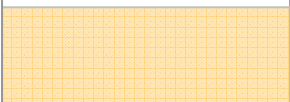



Abb.3

Schleierbretter . Abb.1 und 2, Zustand nach Abnahme der Überfassungen















Farbspiegel

Logenaufsatz Kartusche			
Objektteil	Fassungsträger Schicht / Fassung	Seite Farbnummer	Farbe nach NCS
Kartuschen- Fond	Laubholz Linde 1. Fassung Holzlasur geölt	Seite 65 S 6030-Y60R	
Krone mit Bänder	Weißgrund 1. Fassung Blattmetall goldfarbig	S.1 S 0500-N	
Inizialen	Weißgrund 1. Fassung Blattmetall goldfarbig	S.1 S 0500-N	
Lorbeer- Kranz	Weißgrund 1. Fassung Vermutlich Metallauflage gold gelüstert dunkelgrün	S.1 S 0500-N Seite 207 S 6020G30Y	
Ellipse unter Initiale	Weißgrund 1. Fassung zinnoberrot	S.1 S 0500-N S. 39 S 1080-Y70R	
Halter Voluten	Laubholz Linde Weißgrund 1. Fassung gelbocker hell	S.1 S 0500-N Seite 22 S 0510-Y10R	




Konsolen	Fassungsträger: Laubholz Linde Weißgrund 1. Fassung gelbocker hell	S.1 S 0500-N Seite 22 S 0510- Y10R	
	2. Fassung zwei Schichten weiß	Seite 1 S 0500-N	
	3. Fassung hellgrau	Seite 1 S 1500-N	

Die 2. und 3. Farbfassungen der Konsolen stehen für alle übrigen überfassten Bauteile


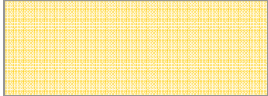

Farbspiegel

Fensterachsen, gewundene Säulen			
Objektteil	Fassungsträger Schicht / Fassung	Seite Farbnummer	Farbe nach NCS
Kapitell- kanis	Laubholz Linde Weißgrund, Bindemittel Glutin 1.Fassung anthrazit	S.1 S 0500 N	
		S.2 8500 N	 
Kapitell	Weißgrund, 1. Fassung dunkelgrün	S.1 S 0500 N S. 207 S 7020-G70Y	
Schaff	Weißgrund, 1.Fassung anthrazit	S.1 S 0500 N	
		S.2 8500 N	
Wein- ranken	Weißgrund, 1.Fassung oxidgrün	S.1 S 0500 N S. 207 S 7020-G70Y	
Brüstungsfelder, kleine Säulen			
Säule	Laubholz Linde Weißgrund, 1.Fassung anthrazit monochrom	S.1 S 0500 N	
		S.2 8500 N	 
Geison	1.Fassung anthrazit monochrom	S.2 8500 N	 
Schleierbretter			
Engel Inkarnat	Laubholz Linde Weißgrund, 1. Fassung	S.1 S 0500 N S. S 2020-Y60R	 


Farb Spiegel

Schleierbretter			
Objektteil	Fassungsträger Schicht / Fassung	Seite Farbnummer	Farbe nach NCS
Schnitts- werk	Laubholz Linde Weißgrund 1. Fassung gelbocker	S. 1 S 0500-N Seite 22 S 0510-Y10R	
			
			

Brüstungsfelder Relieftafeln

Figuren Inkarnate	Laubholz Linde Weißgrund 1. Fassung gelbocker	S. 1 S 0500-N Seite 22 S 0510-Y10R	
			
Nimben Gewand- Spangen	Weißgrund 1. Fassung Blattmetall goldfarbig	S. 1 S 0500-N	
			

Logenfassade

Holzarten, die als Architekturelemente Anwendung fanden		
Balkenwerk und konstruktive Bauteile:	Nadelholz Kiefer	
Gesimse und Fenster	Nadelholz Fichte	
Gesimsabdeckungen und Fensterbretter :	Laubholz Eiche	
Brüstungsfelder: Profilierte Doppelrahmung, Rundbögen und Konsolen :	Laubholz Eiche	
Rücklagen	Nadelholz Fichte	
Bekrönung, Säulen, Schnitzwerk und Konsolen	Laubholz Linde	
Alle nicht polychrom gefassten Bauteile sind mit einer Lasur eingetönt		