


Objektidentifizierung - Schmuckrahmen

Rahmen (HxBxT/cm): zum Gemälde:	2,60 x 4,20 x 8		
Titel:	Hohes Sinnen		
Künstler:	Sascha Schneider		
Gemälde (HxBxT/cm):			
Datierung:	1903		
Eigentümer:	Klassik Stiftung Weimar	Id. Nr.:	348750
Standort:	Gemäldedepot, Technikerraum vor weißen Saal	Inv. Nr.:	G 569b

Zustandsübersicht

Datum: Mai 14

Frühere Konservierungs- und Restaurierungsmaßnahmen

	Keine
	Sicherungsmaßnahmen
	Teilrestauriert
x	Restauriert

Zustand Gemälde

?	Konservatorisch und restauratorisch intakt (ästhetisch und substantiell intakt)
	Restaurierungsbedarf (ästhetische Mängel, substantiell intakt)
	Konservierungs- und Restaurierungsbedarf (Substanzverlust, nicht unmittelbar gefährdet)
	Dringender Konservierungsbedarf (substanzgefährdet)

Zustand Zierrahmen

	Konservatorisch und restauratorisch intakt (ästhetisch und substantiell intakt)
x	Restaurierungsbedarf (ästhetische Mängel, substantiell intakt)
	Konservierungs- und Restaurierungsbedarf (Substanzverlust, nicht unmittelbar gefährdet)
	Dringender Konservierungsbedarf (substanzgefährdet)

Bildnachweis

x	Vorderseite, Vorzustand, davon Details:		
x	Vorderseite, Zwischenzustand,, davon Details:		
x	Vorderseite, Endzustand		
	Vorderseite, UV-Fluoreszenz Aufnahme		
	Vorderseite, Streiflicht		-

Technologischer Befund

Zierrahmen			
Außenmaß (cm):	H: 2,60	B: 4,20	T: 8
Lichtes Maß (cm):	H:	B:	
Falzmaß (cm):	B:		
Zeitliche Einordnung:	1903		
Material:	Holz, Gips		
Konstruktion/Eckverbindungen:	Einfacher Zapfen		
Fassung:	Poliment Vergoldung		
Rückseitige Beschriftung:	Vorhanden		
Oberer Rahmenschenkel:			
Unterer Rahmenschenkel:			
Linker Rahmenschenkel:			
Rechter Rahmenschenkel:			
Vorderseitige Beschriftung:	-		
Besonderheiten:	Kompletter Überzug		

Erhaltungszustand

Datu: 12.05.14

Zustand Zierrahmen

Träger:	Intakt, stabil, Rissbildung , Ausbrüche und Abbrüche, Überfassungen
Oberfläche/Fassung:	Zu 80 % stabil, Abplatzungen an den Rissen, Ausbrüchen und Abbrüchen, Kittungen
Besonderheiten:	Frühere plastische Ergänzungen und Überfassungen

Frühere Restaurierungen

Dokumentierte Maßnahmen

Träger:	Plastische Ergänzungen
Fassung	Überfasst mit Bronze
Besonderheiten:	-

Nicht dokumentierte sichtbare Maßnahmen

Träger:	-
Fassung:	Komplette Überfassung
Besonderheiten:	Glanz

Begründung /Ursache der Restaurierung

Der Rahmen wies, meist kleinere neue und auch frühere Bestoßungen und Ausbrüche an den Ecken und Kanten auf, die z. Teil grob und unsauber, z. Teil aber auch gar nicht behandelt worden waren. Einige Teile waren gelockert. Es zeigten sich größere Verzierungsfehlstellen.

Desweiteren waren bedingte Überfassungen und Bronzierungen über die Dauer unschön geworden. Insgesamt war er deutlich verschmutzt und nachgedunkelt.

Präventiv- und Konservierungsmaßnahmen

Datum: Mai bis
Datum: Juni 2014

Maßnahmen am Rahmen

Maßnahmen:	Handmechanische Entrostung der Schrauben und Platten-Verbinder, Korrosionsschutz mit Cosmoloid H80 in Shellsol T 10%, wiederholter Auftrag Festigen von locken und losen Stellen in der Verzierung mit Hautleim im Ansatz 10%. Reinigung der Fassung mit Ethanol und destillierten Wasser Ergänzen der Fehlstellen und Plastischen Ergänzungen durch vorleimen und mit Kreidegrund Kitt aufbauen (Mischung zwischen Bologneser und Chamagner Kreide, Leimansatz 1 zu 5 VT und Zugabe von Zellulose und 2% Leinöl. Entfernen der Bronzen mit Abbeizer, Fabrikat Scheidel. Produkt: Asur Plastische Rekonstruktion von Abplatzungen und unsauberen Ergänzungen, z. Teil in Kreidegrund Kitt, z. Teil in Gips. Neuergolden der Ergänzungen in Ölanlegetechnik (Lefranc 3 Std, Goldton Russischer Standard) einschließlich Überzüge (Staublasuren in Schellack, Lefranc- Gilding Wax) Retuschieren von Fehlstellen, patinieren an den Bestand in Bindemittel Schellack. Auskleiden der Falz mit säurefreien Karton
Auskleidung Falz:	Säurefreier Karton
Neubefestigung Gemälde:	-
Hängesystem:	-
Barcode:	-
Besonderheiten:	-

Empfehlungen

Transportempfehlungen

Verpackung:	Luftpolsterfolie
Transport:	Liegend

Bildnachweis

Vorzustand

Starkverschmutzte Oberfläche, Fehlstellen in der Verzierung, Abplatzungen an Ecken und Kanten, Rissbildung und Lockerungen



Bronzierung an den Ecken, Holz Substanz an den Eckverbindungen desolat



Bronzierung auf der Verzierung im Bereich der Verbindungsstücke, zahlreiche kleine Abplatzungen in der Fassung durch Nägel im Untergrund



Stark korrodierte Verbinder & Schrauben

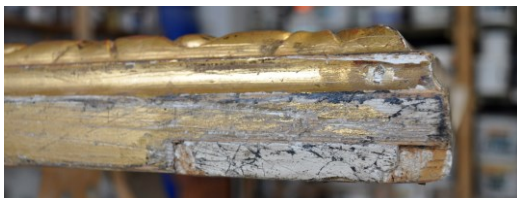
Endzustand, gereinigt und versiegelt



Zustand nach der Reinigung



Kaputte Kittungen an den Eckbereichen, beginnen mit Abnahme der Bronze



Fertig gereinigte Oberflächen Kitten und zum Teil neu aufbauen



Abnahme der Bronzierung von überzogenen Fehlstellen, vorbereiten für die Kittungen



Verschiffene neue Kittungen



Vergoldung, Retusche und Patinierung der neuen Kittungen, Endzustand



Zwischen- und Endzustand eines Eckausschnittes



Neuvergoldung, unpatinierter Zustand



Neuvergoldung, patiniert und retuschiert



Rausschneiden der Form aus der Kittung



Neuvergoldung, patiniert und retuschiert



Endzustand

Unterer rechter Rahmenschenkel, Teilneufassung des Randes

